



Termoplast ayak şalterleri KF 4

Özellikler/Opsiyonlar:

- 4-pedalli
- Termoplast kutu, metal taban plakali
- Pedal basına azami 2 Kontak
- Bağlantı odası
- Reed kontaktlar, 1 mA ile 1 A arası küçük switch akımları için
- 5 A'ya kadar Switch akımı için mikro Switch
- Yanki sensörü mevcut: analog çıkış sinyali pedal yoluna proporsiyonel
- Hazır kablo veya fis bağlantısı ile mevcut, diğer kontak konfigürasyonları talep üzerine mümkün

Teknik verileri

Uygulamalı normlar	EN 60947-5-1
Dış kutu	glass-fibre reinforced, shock-proof thermoplastic, self-extinguishing UL 94 V-0
Taban plakali	aluminium, enamel finish
Pedal	glass-fibre reinforced, shock-proof thermoplastic, self-extinguishing UL 94 V-0
Bağlantı türü	wiring compartment, cable gland M16 x 1.5 with spiral top
Clamping range	4 ... 8 mm
Koruma türü	IP 65 to IEC/EN 60529
Şalt sistemi	reed contacts or snap action: micro switch
Şalt akımı	12 ... 250 VAC/DC
Çalıştırma akımı	Reed contacts: max. 1 A, micro switch: max. 5 A
çalıştırma gücü	Reed contacts: max. 30 VA, Micro switch: max. 1250 VA
Ortam Sıcaklığı	-10 °C ... +60 °C
Mekanik Ömür	> 1 million operations
Onaylar	

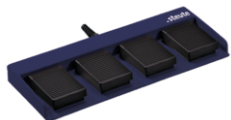


* depending on the variant (see » Certificates)

Sipariş bilgileri

Reed kontak

1 NO



Tip
KF 4 1S/1S/1S/1S

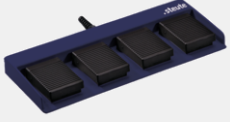
Malzeme No.
istek üzerine

Errors and omissions excepted.



Termoplast ayak şalterleri KF 4

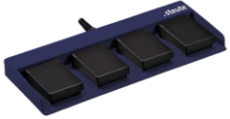
Sipariş bilgileri



Reed kontak
1 kutuplu alternetör

Tip
KF 4 1W/1W/1W/1W

Malzeme No.
istek üzerine



Atlatma devre
1 kutuplu alternetör

Tip
KF 4 1PW/1PW/1PW/1PW

Malzeme No.
istek üzerine