

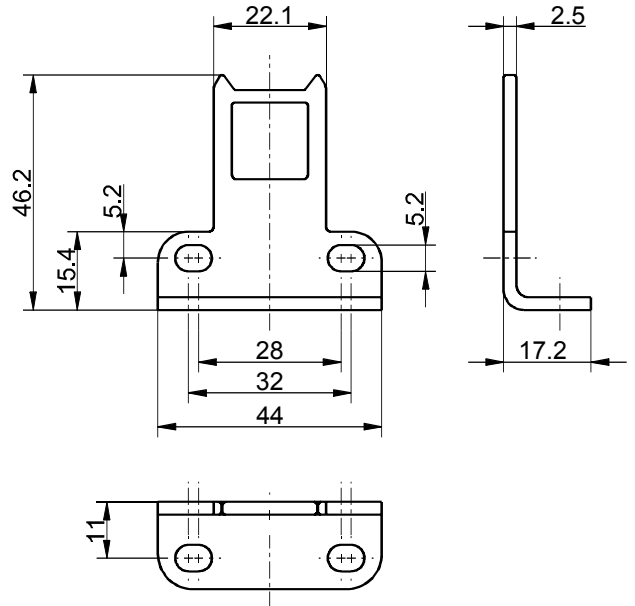


Ex 355 AZ 附件 弯曲型操作件 AZ 335/355-B5 物料号: 1170538 (旧物料号: 01.08.0158)

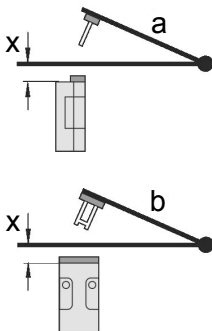
产品特点

- 特别适用于铰链式防护装置
- 铰链式防护装置的操作半径 $a = 900 \text{ mm}$ 和 $b = 700 \text{ mm}$
- 轴偏差 $x = 16 \text{ mm}$

图纸



操作半径



铰链的轴线应该在安全开关的顶部边缘和同一平面上的 $x \text{ mm}$.
 a = 操作件平面的操作半径
 b = 与操作件平面成直线的操作半径
 x = 轴偏差

注意！ x 必须参考外壳表面，而不是插入的操作件。

勘误表和技术变化保留。