



Accessoires pour Ex AZM 415 / Ex AZP 415

Actionneur flexible AZM 415-B2

Code-article: 1171890 (ancien code-article: 01.08.0176)

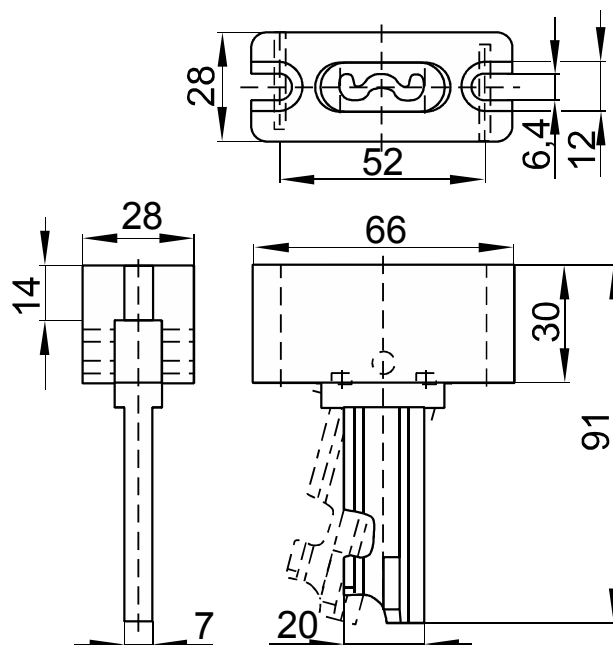
Caractéristiques du produit

- Particulièrement adapté pour portes coulissantes et pivotantes
- Pour de très petits rayons d'actionnement sur le côté large de l'actionneur
- Rayon ajustable avec clé six pans

Notes

- Les plaques de montage pour actionneurs sont équipées de trous pour goupilles. Un démontage des actionneurs est évité par l'utilisation de goupilles cannelées.
- La distance entre la bride de l'actuateur et le boîtier de l'interrupteur doit être de 3 mm quand l'actionneur est inséré

Encombres



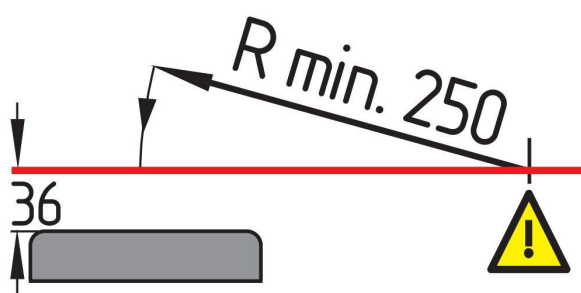
Données techniques

Force de cisaillement
25.000 N

Rayon d'actionnement
min. 250 mm

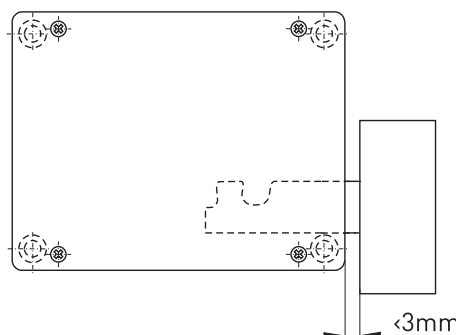
Poids
160 g

Rayon d'actionnement



Attention! La mesure 36 mm doit se référer à la surface du boîtier et non à l'actionneur rentré!

Distance entre actionneur/boîtier



Sous réserve d'erreur ou de modification technique.

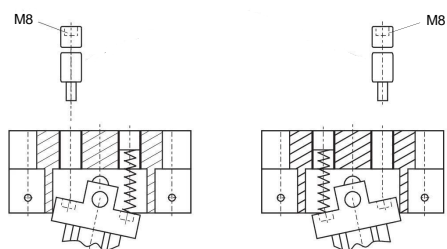


Accessoires pour Ex AZM 415 / Ex AZP 415

Actionneur flexible AZM 415-B2

Code-article: 1171890 (ancien code-article: 01.08.0176)

Réglage



Sous réserve d'erreur ou de modification technique.