

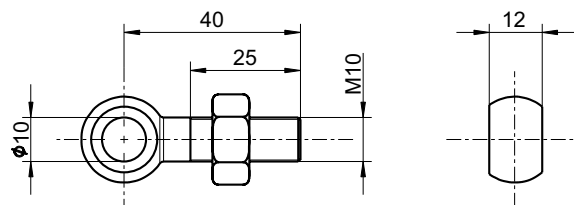


## Accesorios para interruptores de emergencia accionados por cable Tornillo de armella BM10 x 40 con tuerca N.º de material: 1032610 (antiguo n.º de mat.: 01.03.0208)

### Características del producto

- Según DIN 444
- 40 mm de longitud respecto al centro del ojo, 25 mm de longitud de rosca, rosca M10 x 1,5
- Acero cincado
- 1 tuerca hexagonal incluidas en el suministro

### Dibujo de medidas



Salvo errores y modificaciones técnicas.