



Zubehör für ST 14 / Ex ST 14 Abgewinkelter Betätiger ST 14-B5 Mat.-Nr.: 1040841 (alte Mat.-Nr.: 04.14.8202)

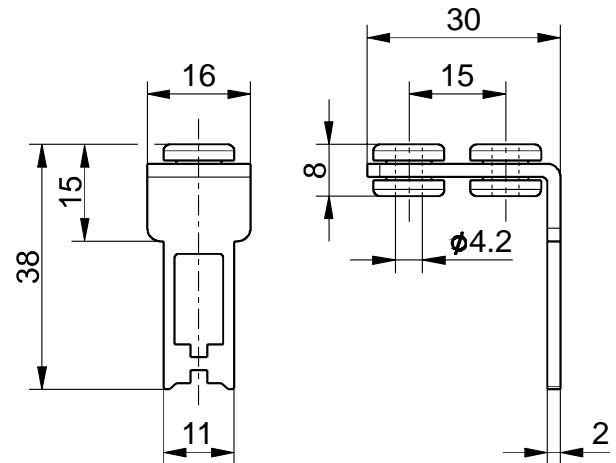
Produktmerkmale

- Gummilagerung kompensiert Vibrationen an Schutztüren
- Gut geeignet für drehbare Schutzeinrichtungen
- Edelstahl 1.4301
- Betätigungsradius bei drehbaren Schutzeinrichtungen:
Axialer Versatz $x = 15$ mm;
 $a = \text{min. } 500$ mm, $b = \text{min. } 1000$ mm
Axialer Versatz $x = 0$ mm;
 $a = \text{min. } 250$ mm, $b = \text{min. } 600$ mm

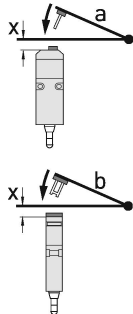
Hinweise

- 1 Schlitzverschluss ist im Lieferumfang enthalten

Maßzeichnung



Betätigungsradien



Drehpunkt des Scharniers und Oberkante des Sicherheitschalters zuzüglich x mm müssen eine Ebene bilden.
 a = Betätigungsradius über die schmale Seite des Betätigers
 b = Betätigungsradius über die breite Seite des Betätigers
 x = axialer Versatz

Achtung! Maß x muss auf die Gehäusefläche bezogen werden und nicht auf den eingefahrenen Betätiger!

Irrtümer und technische Änderung vorbehalten.