



## Magnetické senzory RC 60

### Vlastnosti/možnosti:

- Plastový kryt
- Dlouhá životnost
- 1 jazýčkový kontakt
- Spouštění z čela a ze strany
- Spínací vzdálenost do 33 mm závislá na spínacím magnetu
- S prodrátovaným kabelem nebo zásuvným konektorem
- Dostupná teplotně odolná verze (-40 °C ... +130 °C) - viz. kapitola [/ RC 60 -40°C ... +130°C Extreme >](#)

### Poznámky

- Součástí dodávky 1 montážní matice
- Aktuátor není součástí dodávky spínače

### Technická data

Normy	EN 60947-5-1
Pouzdro	glass-fibre reinforced polyamide
Actuator	series M permanent magnet
Krytí	IP 67 dle IEC/EN 60529
Materiál kontaktu	Rhodium
System spínání	reed contacts
Kontakty	NO contact, change-over contact or bistable contact
Připojení	lead-free pre-wired cable, PVC H05VV-F or 3-pole connector to DIN 41524
Průřez kabelu	1S: 2 x 0,5 mm <sup>2</sup> , 1W: 3 x 0,5 mm <sup>2</sup>
Délka	1, 2 czy 5 m
Switching voltage	maks. 250 VAC/DC
Switching current	1S: 2 A; 1W: 0,5 A
Switching capacity	1S: maks. 50 W; 1W: maks. 15 W
Switching frequency	maks. 200 Hz
Okolní teplota	-10 °C ... +80 °C
Mechanická životnost	10 <sup>9</sup> operations
Electrical life	10 <sup>9</sup> operations
Repeatability	± 0,02 mm
Vibration resistance	1S: 20 g, 1W: 10 g
Schválení	

ERC

  
DNV-GL on request

Omyly a technické zmeny vyhrazeny.



## Magnetické senzory RC 60

### Objednací detaily



Obousměrné ovládání, 1  
spínací kontakt

se připojeným kabelem

Typ  
RC 60 1S-1m

Číslo  
materiálu  
1046112



Obousměrné ovládání, 1  
přepínací kontakt

se připojeným kabelem

Typ  
RC 60 1W-1m

Číslo  
materiálu  
1046120



Obousměrné ovládání, 1  
přepínací kontakt

se zásuvným konektorem

Typ  
RC 60 1W-ST

Číslo  
materiálu  
Na požádání



Obousměrné ovládání, 1  
bistabilní kontakt

se připojeným kabelem

Typ  
RC 60 1Sr-1m

Číslo  
materiálu  
1184922



## Magnetické senzory RC 60

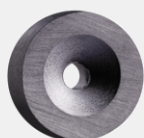
### Aktuátory



M 20 U 13034

Typ  
M 20 U

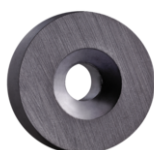
Číslo  
materiálu  
1033963



M 50 NU 13033

Typ  
M 50 NU

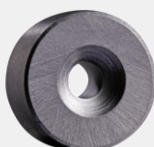
Číslo  
materiálu  
1033965



M 100 NU 13032

Typ  
M 100 NU

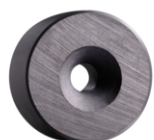
Číslo  
materiálu  
1033966



M 200 NU 13031

Typ  
M 200 NU

Číslo  
materiálu  
1033967



M 200 UB 13030

Typ  
M 200 UB

Číslo  
materiálu  
1033975



## Magnetické senzory RC 60

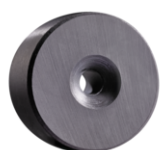
### Aktuátory



M 300 NU 13029

Typ  
M 300 NU

Číslo  
materiálu  
1033968



M 400 NU 13028

Typ  
M 400 NU

Číslo  
materiálu  
1033970



M 400 UB 13027

Typ  
M 400 UB

Číslo  
materiálu  
1033982



M 100 N 13026

Typ  
M 100 N

Číslo  
materiálu  
1042609



M 200 N 13025

Typ  
M 200 N

Číslo  
materiálu  
1042610



M 300 N 13024

Typ  
M 300 N

Číslo  
materiálu  
1042617

Omyly a technické zmeny vyhrazeny.



## Magnetické senzory RC 60

### Aktuátory



M 500 13023

Typ  
M 500

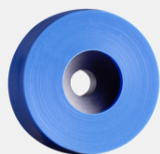
Číslo  
materiálu  
1042611



M 700 N 13022

Typ  
M 700 N

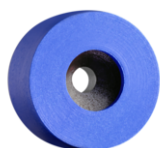
Číslo  
materiálu  
1042612



M 100 S 13021

Typ  
M 100 S

Číslo  
materiálu  
1042615



M 200 S 13020

Typ  
M 200 S

Číslo  
materiálu  
1042616



M 300 S 13019

Typ  
M 300 S

Číslo  
materiálu  
1042618